

「日常のお手入れ」ってすごく大切なんです!

QRコードから

YouTubeでご覧ください



【ウォーターガード周辺の清掃】

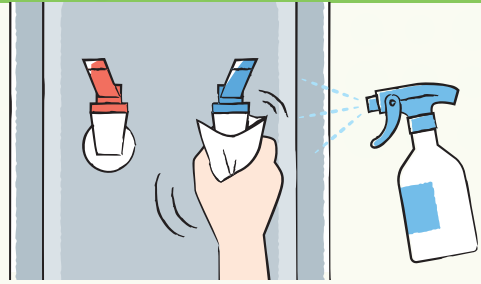
ボトルの差込口を定期的に清掃しましょう
交換ごとがオススメ!



清潔な布やキッチンペーパーで
汚れや水分を拭き取ってください

【コック周辺の清掃】

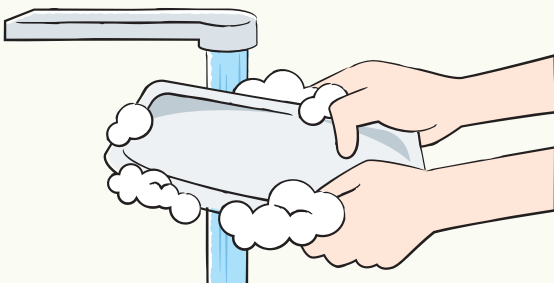
取水口周りはアルコールなどで清掃しましょう
週に一度くらいが目安です



温水コックをお手入れする際は
ヤケドに注意してください

【水受け皿の清掃】

水受け皿の中も汚れが溜まりやすい所です
水洗いしましょう



中性洗剤できれいに汚れを落としてください

異常を感じたら 使うのをやめよう

音・振動・においなど
「いつもと違う」
「何か変だ」と感じたら、
すぐに使うのを止めて
販売店やメーカーに
相談しましょう。



【ウォーターサーバーを選ぶ時の大事なポイント】

- CSマークのついたサーバーを選びましょう!

CSマークとは、お子様でも安全にお使いいただける
協会基準を満たしていることを証明するマークです。

- サーバーの電気料金や消費電力は、測定方法を確認しましょう!

協会では、同じ基準で電気料金等を測定できるように基準を作成しています。
この基準で測定したサーバーの広告などには、「JDSA基準」の記載があります。



一般社団法人

日本宅配水&サーバー協会

Japan Delivery Water & Server Association

東京都千代田区岩本町3丁目11番8号

HP:<http://www.jdsa-net.org/>

<お問い合わせはこちらまで>